



Begräbniswald Niederweiler/Eifelkreis Bitburg-Prüm

Naturbestattungen in Deutschland

Oase der Ewigkeit® Begräbniswald Niederweiler GmbH



Begräbniswald Niederweiler/ Eifelkreis Bitburg-Prüm

Im Erholungsgebiet Südeifel gelegen, erstreckt sich das Gebiet der Verbandsgemeinde Bitburg-Land. Ein wunderschöner Kontrast waldbestandener Hochflächen und tief eingeschnittener Flusstäler im Norden und Nordosten sowie die relativ flache, überaus fruchtbare Hochfläche des Bitburger Gutlandes im Süden bestimmen das Landschaftsbild.

Unser mit alten Buchen bestandener Begräbniswald befindet sich in der Gemeinde Niederweiler, landschaftlich schön gelegen etwa 3 km nordöstlich des Biersdorfer Stauseses.



In dieser traditionsreichen Kulturlandschaft belegen Fundstellen, dass sich rund um Niederweiler schon sehr früh Menschen aufgehalten haben. Aus der Eisenzeit stammt ein Urnengräberfeld (etwa 1.000 v. Chr.). Die Franken hinterließen einige Grabstätten um Niederweiler um 600 bis 700 n. Chr. Die erste gesicherte urkundliche Erwähnung stammt aus dem Jahre 1257.



Ein schöner Platz für die letzte Ruhe

Ohne Teilnahme der Angehörigen

Zwischen den Bäumen

114,- €*

Mit Teilnahme der Angehörigen

Bestattungsform 1 Zwischen den Bäumen

365,- €*

Bestattungsform 2 Am Gemeinschaftsbaum mit Namensschild

473,- €*

Bestattungsform 3 Am Familien- oder Partnerbaum

inkl. 2 bezahlter Grabplätze

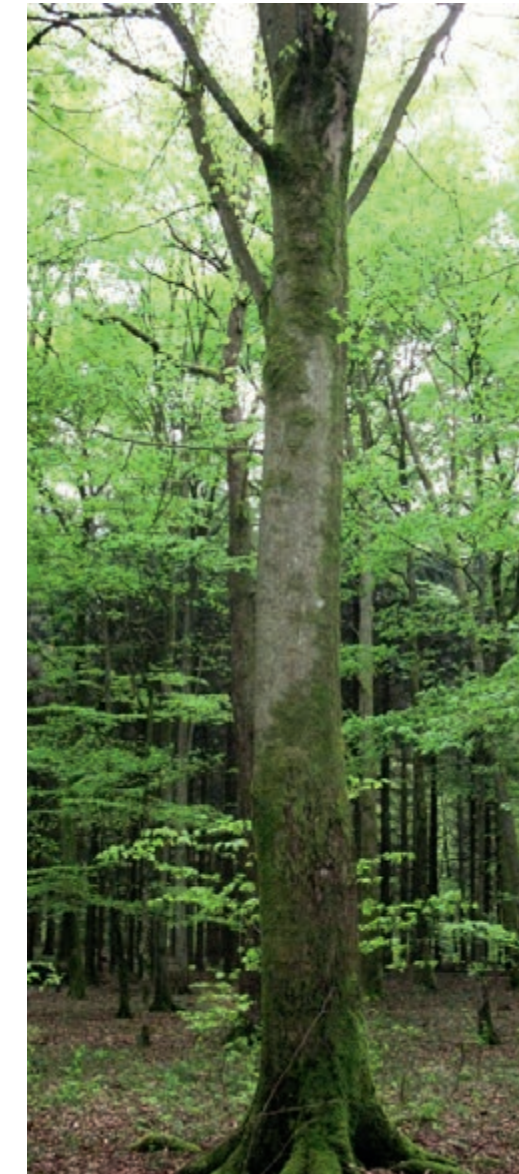
1.665,- €*

Jeder weitere Grabplatz an diesem Baum

473,- €*

Die Preise beziehen sich auf bestehende Bäume oder Neupflanzungen, z.B. Eichen, Buchen oder Birken, nach Wahl der Angehörigen. Für außergewöhnlich große, alte Bäume wird der Preis individuell abgesprochen. Jeder Baum kann mit bis zu 12 Grabplätzen belegt werden.

*Für jede Bestattung wird zusätzlich eine Einsetzgebühr in Höhe von 225,- € erhoben. In allen Preisen ist die MwSt. enthalten.





Der letzte Weg

Nach der Abwicklung des Sterbefalls durch den regionalen Bestatter wird die Urne vom Krematorium direkt an die **Oase der Ewigkeit® Begräbniswald Niederweiler GmbH** geschickt.

Auch ein religiöser Beistand (z.B. evangelisch oder katholisch) kann bei der Bestattung anwesend sein (Organisation durch die Angehörigen).

Für jede Bestattung gilt eine Mindestruhezeit von 30 Jahren.

Von jedem Grabplatz werden die Koordinaten mit einem GPS-Gerät erfasst und den Angehörigen auf Wunsch übermittelt.

Das Krematorium erhält eine schriftliche Bestätigung der Bestattung.

Vorsorge

Die Bestattungsform kann schon zu Lebzeiten gewählt, bezahlt und die festgelegten Leistungen von unserer Gesellschaft garantiert werden.

Eine Besichtigung ist jederzeit oder nach Absprache mit Führung möglich. Wenn auf Wunsch eine Bestattung ohne Angehörige durchgeführt wurde und die Grabstelle im Nachhinein mit Führung besichtigt werden möchte, ist eine Gebühr in Höhe von 119,- € zu entrichten. Das Betreten des Begräbniswaldes geschieht auf eigene Gefahr. Bitte denken Sie an festes Schuhwerk.

Bitte wenden Sie sich vertrauensvoll an Ihren Bestatter oder an die **Oase der Ewigkeit® Begräbniswald Niederweiler GmbH** unter **Telefon 0 21 81-24 81 08** oder **Fax 0 21 81-24 81 09**.

Oase der Ewigkeit® Begräbniswald Niederweiler GmbH, Friedhofsverwaltung
Fürstenwalder Straße 13, 41515 Grevenbroich, E-Mail: info@oase-der-ewigkeit.de
Internetadressen: www.oase-der-ewigkeit.de, www.naturbestattungen.de
oder www.oase-der-ewigkeit-deutschland.de

Wir sind Mitglied im Deutschen Kinderhospizverein e.V.

Gemeindehaus Niederweiler
Hauptstraße 4, 54636 Niederweiler

Treffpunkt für Fahrgemeinschaften in
den Wald